



Francesco Luminati

Real Estate Broker



Terreno edificabile di 395 mq con vista panoramica

(IO: 30% / IS: 0.6)

- Lugaggia -



Descrizione

Nel comune di Lugaggia proponiamo in vendita un terreno edificabile immerso nel verde, con vista panoramica sui Denti della Vecchia e verso sud in direzione del golfo di Lugano. Grazie alla conformazione del terreno, una futura edificazione godrà di vista aperta duratura nel tempo.

Il terreno di 395 mq riporta i seguenti indici:

Indice di sfruttamento: 0.6 Indice di occupazione: 30%

Il fondo si trova in prossimità della strada comunale e della futura ciclopista che collegherà Canobbio - Tesserete sfruttando la vecchia rete tramviaria caduta in disuso nel 1967.

Dalle informazioni in nostro possesso, le opere sono già iniziate e la tratta sarà ultimata al termine del 2017.

Possibilità per piccoli acquisti nelle immediate vicinanze, fermata del bus Arl a circa 150 metri

Dista circa 1'800 metri da Tesserete e circa 3'500 metri dallo stadio di Cornaredo a Lugano.

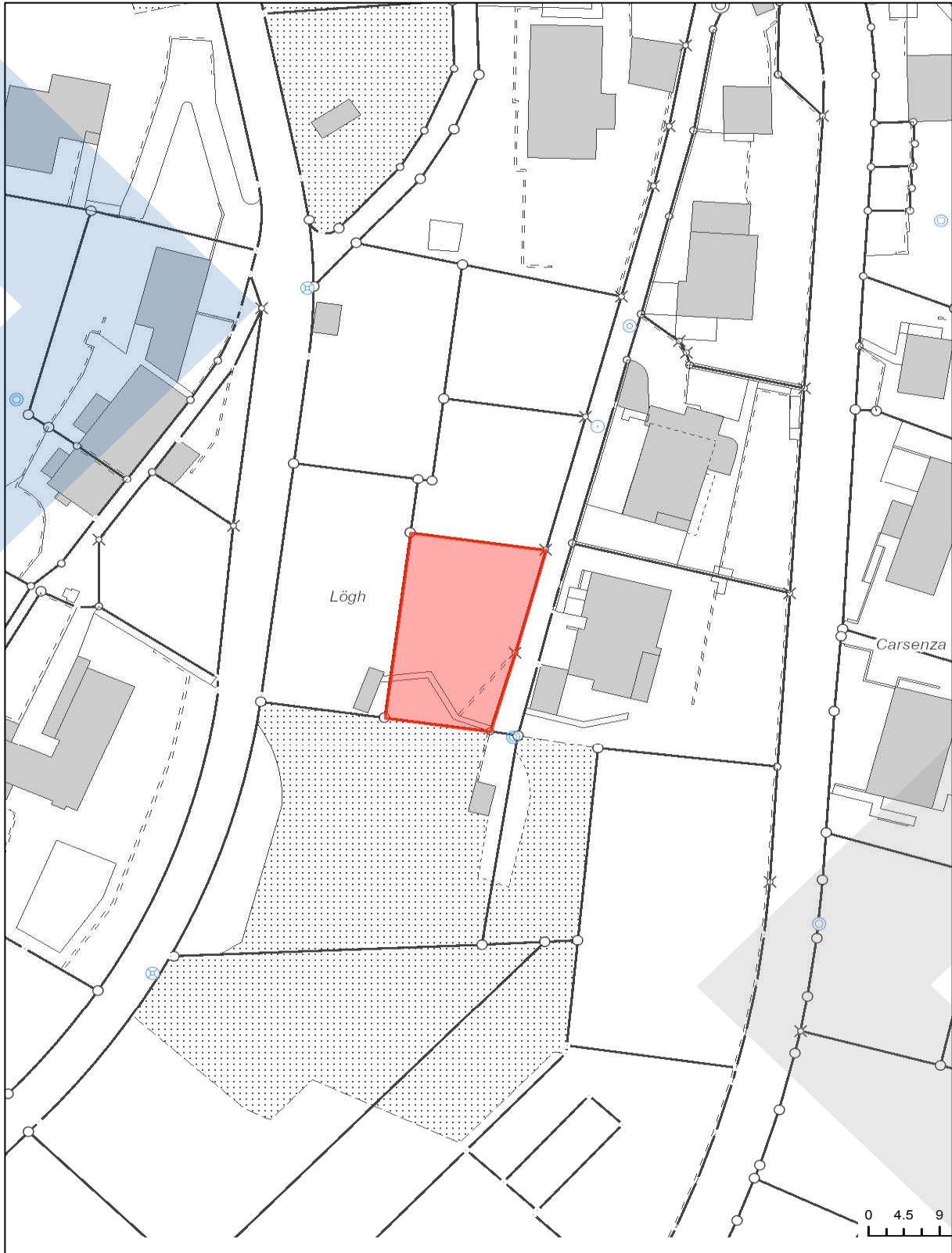
Particella urbanizzata con infrastrutture nelle immediate vicinanze (canalizzazioni, acqua potabile, ecc.).

Possibilità di acquisto della particella superiore di 525 mq.

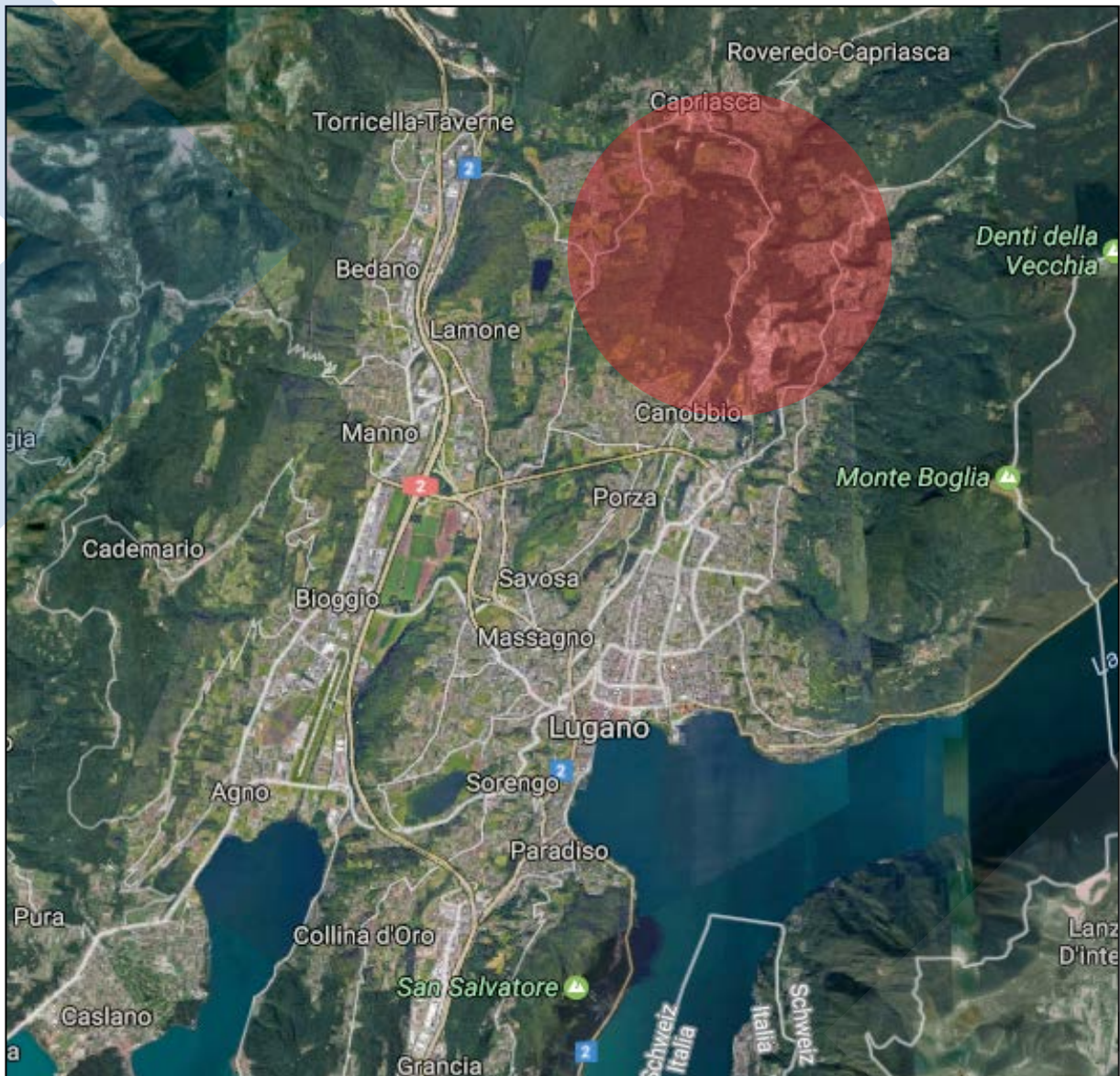
In sintesi

- comune Lugaggia - Capriasca
 - vista panoramica sui Denti della Vecchia e in direzione del golfo di Lugano
 - nessuna limitazione di vista futura
 - quadro verdeggiante
 - 395 mq di superficie edificabile
 - I.O.: 30%
 - I.S.: 0.6
 - in prossimità della futura ciclopista Canobbio - Tesserete
 - vicinanza a servizi e infrastrutture
 - possibilità di acquisto della particella superiore di 525 mq
- Prezzo: CHF 355'500.--





Localizzazione



Importante

Tutte le informazioni ed i dati contenuti si basano su elementi ricevuti dalla proprietà.

La presente documentazione in qualsiasi caso rimane di proprietà della Luminatirealestate e ne sono vietate duplicazioni, trasmissione e consegna a terzi in assenza di nostra autorizzazione scritta.